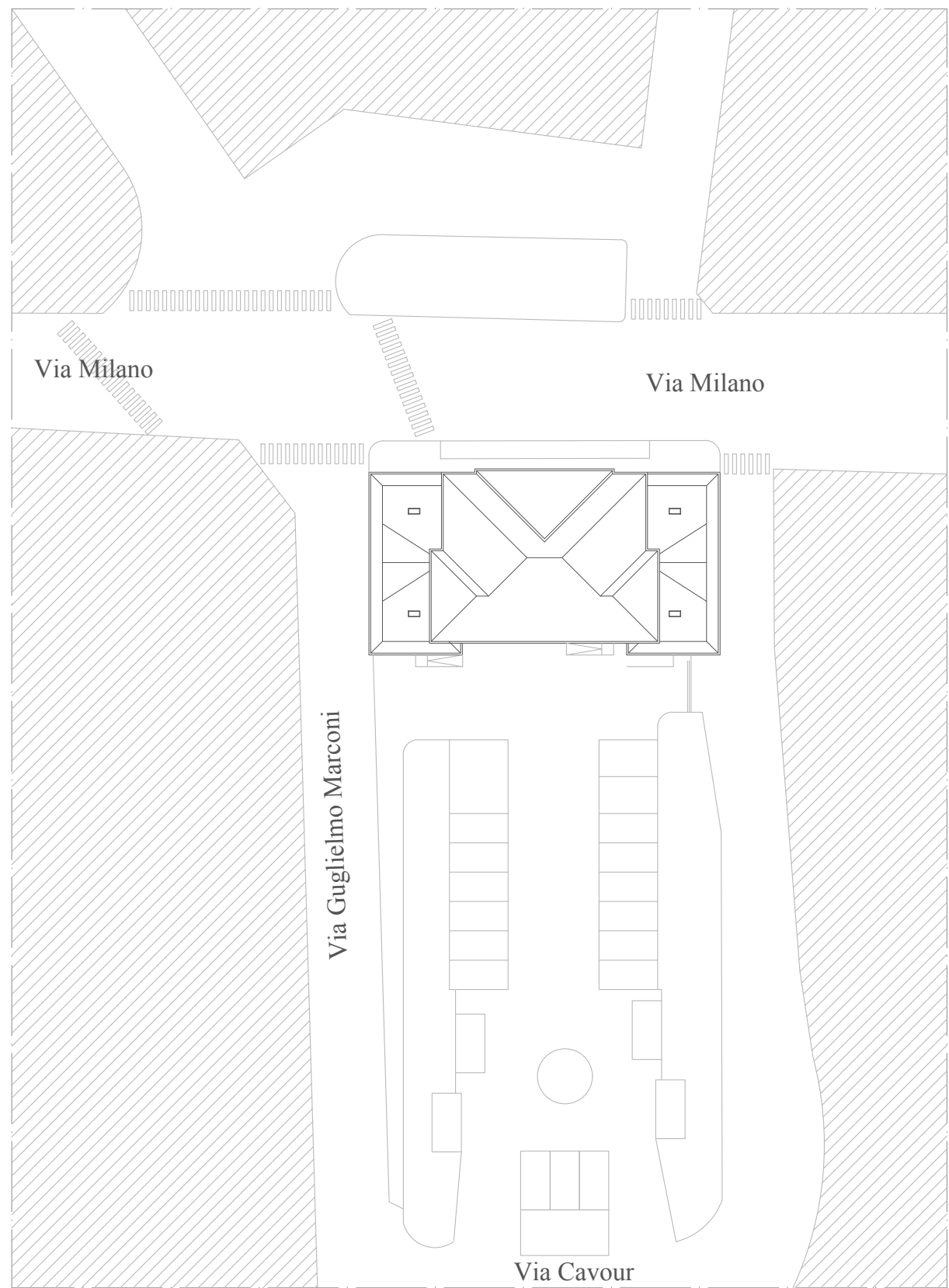
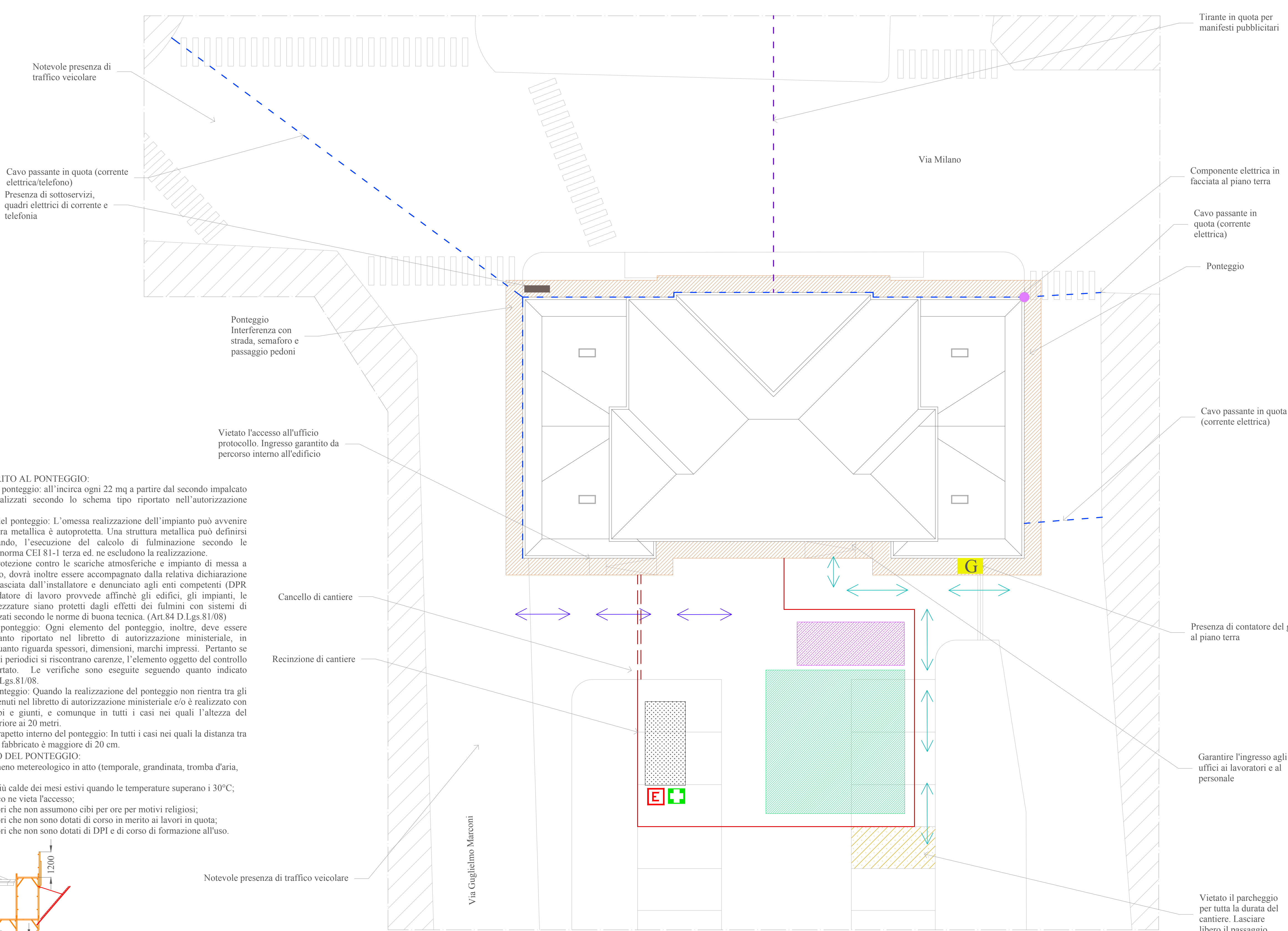


PLANIMETRIA GENERALE



PLANIMETRIA DI CANTIERE



**NOTE IN MERITO AL PONTEGGIO:**

- Ancoraggio del ponteggio: all'incirca ogni 22 mq a partire dal secondo impalcato per ponteggi realizzati secondo lo schema tipo riportato nell'autorizzazione ministeriale.
- Messa a terra del ponteggio: L'omessa realizzazione dell'impianto può avvenire solo se la struttura metallica è autoprotetta. Una struttura metallica può definirsi autoprotetta quando, l'esecuzione del calcolo di fulminazione secondo le indicazioni della norma CEI 81-1 terza ed. ne escludono la realizzazione. L'impianto di protezione contro le scariche atmosferiche e impianto di messa a terra se realizzato, dovrà inoltre essere accompagnato dalla relativa dichiarazione di conformità rilasciata dall'installatore e denunciato agli enti competenti (DPR 462/2001). Il datore di lavoro provvede affinché gli edifici, gli impianti, le strutture, le attrezzature siano protetti dagli effetti dei fulmini con sistemi di protezione realizzati secondo le norme di buona tecnica. (Art.84 D.Lgs.81/08)
- Verifiche del ponteggio: Ogni elemento del ponteggio, inoltre, deve essere conforme a quanto riportato nel libretto di autorizzazione ministeriale, in particolare per quanto riguarda spessori, dimensioni, marchi impressi. Pertanto se durante i controlli periodici si riscontrano carenze, l'elemento oggetto del controllo deve essere scartato. Le verifiche sono eseguite seguendo quanto indicato all'art.137 del D.Lgs.81/08.
- Progetto del ponteggio: Quando la realizzazione del ponteggio non rientra tra gli schemi tipo contenuti nel libretto di autorizzazione ministeriale e/o è realizzato con sistemi misti tubi e giunti, e comunque in tutti i casi nei quali l'altezza del ponteggio è superiore ai 20 metri.
- Necessità di parapetto interno del ponteggio: In tutti i casi nei quali la distanza tra il ponteggio ed il fabbricato è maggiore di 20 cm.

**VIETATO L'USO DEL PONTEGGIO:**

- In caso di fenomeno meteorologico in atto (temporale, grandinata, tromba d'aria, ecc...);
- Durante le ore più calde dei mesi estivi quando le temperature superano i 30°C;
- Quando il medico ne vieta l'accesso;
- A tutti i lavoratori che non assumono cibi per ore per motivi religiosi;
- A tutti i lavoratori che non sono dotati di corso in merito ai lavori in quota;
- A tutti i lavoratori che non sono dotati di DPI e di corso di formazione all'uso.

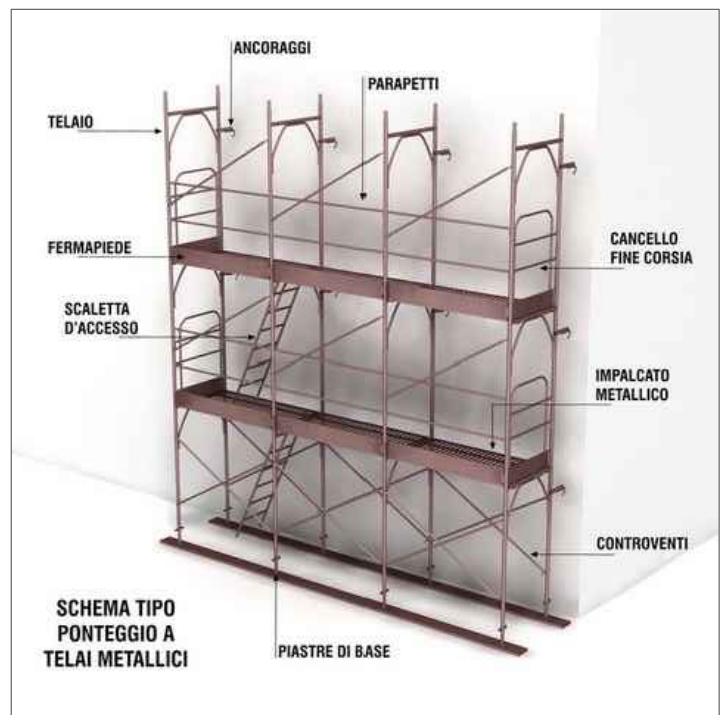
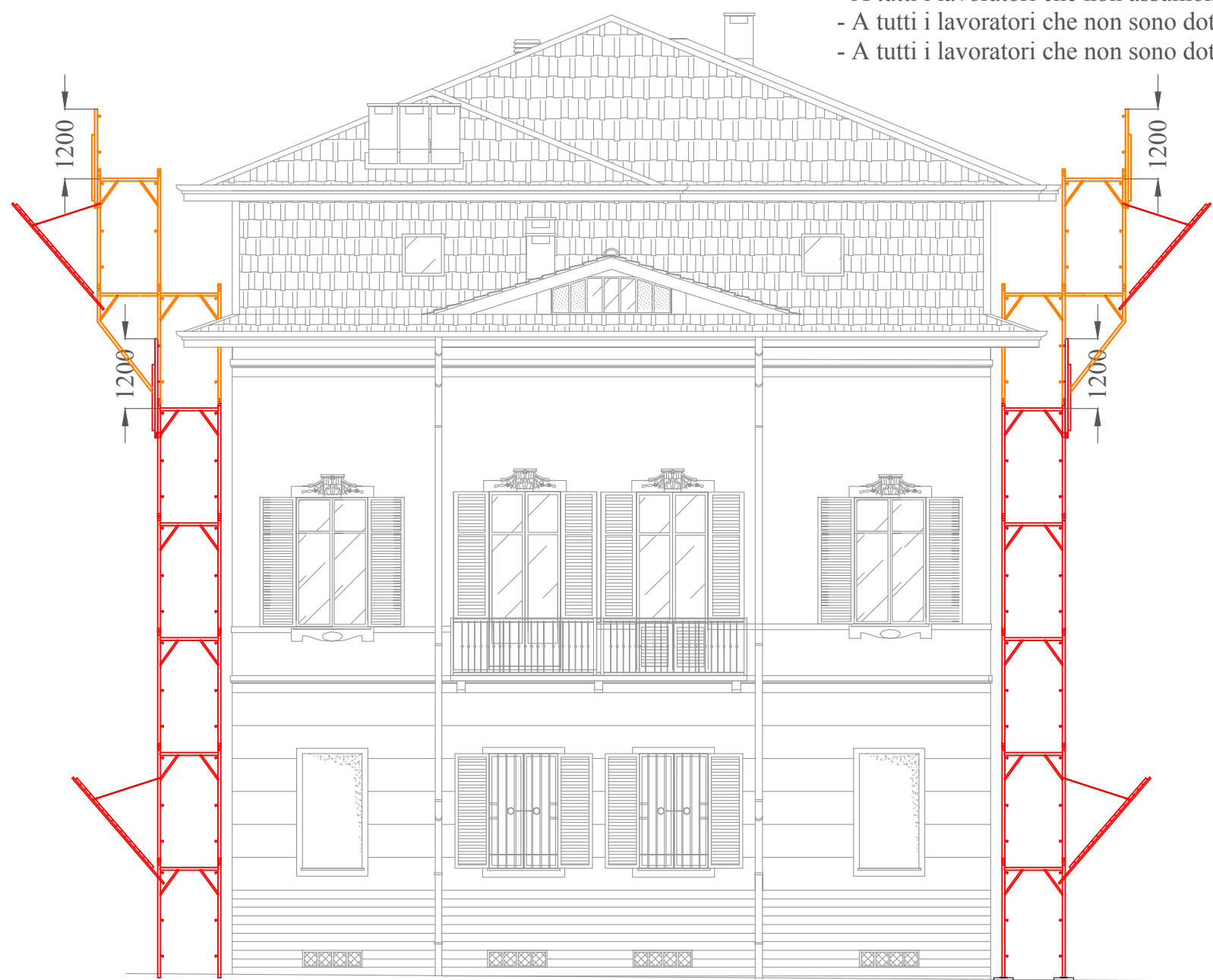


Immagine rappresentativa della realizzazione di un ponteggio

PROSPETTO LATERALE



LEGENDA:

- Viabilità di cantiere. La fase di mobilità dei mezzi deve essere presidiata da personale a terra per evitare interferenze con lavoratori e/o altre persone
- Percorso pedonale di accesso al municipio
- Estintore
- Cassetta pronto soccorso

- Zona in cui va installato il ponteggio
- Zona di parcheggio dei mezzi di cantiere
- Zona di stoccaggio dei materiali
- Ufficio di cantiere e servizi igienici
- Vietato il parcheggio per tutta la durata del cantiere

**CARTELLONISTICA GENERALE:**

- Vietato l'accesso ai non addetti ai lavori
- Cartello indicazioni lavori
- Attenzione mezzi in movimento
- Numeri utili in caso di emergenza
- Estintore
- Cassetta di pronto soccorso

Dotazione minima in cantiere di estintori con capacità non inferiore a 34A 133B.

**LAVORI IN COPERTURA**

Prendere visione dell'elabora grafico 50-VIG-TET-19 e dell'allegato 1 - Parte A del DPGR 15/05/2016 n°5R

Rev.			
0	Definitivo/Esecutivo	N° Disegno: 90-VIG-TET-19	Data: 26/07/2019
Elaborato tecnico allegato al PSC			
Oggetto: CUP I52J19004350005 Efficientamento energetico copertura Municipio e tinteggiatura esterna via Milano 234 13856 Vigliano Biellese (Bi)			STUDIO ING. MELLO Via Rovella 30 13841 Bioglio (BI) Tel: 015703833 - 3498518241 attilio.mello@tiscali.it
Committente: Comune di Vigliano Biellese via Milano 234 13856 Vigliano Biellese (Bi)			architetto Filippo Chiochetti Via Costa di Riva 11 13900 Biella Tel: 0152523013 - 3357043639 info@filippochiochetti.it